

Sistemas Operativos

sesión 2: mandatos básicos de linux

Grado en Ingeniería Informática

Universidad Carlos III de Madrid

Contenidos



- Entorno local y remoto
- Sesión de trabajo básica
- Navegación por el sistema de ficheros

Contenidos



- **Entorno local y remoto**
- Sesión de trabajo básica
- Navegación por el sistema de ficheros

Ordenadores de trabajo: local

- Uso de los ordenadores del Laboratorio del Departamento de Informática:
 - 4.0.F16, 4.0.F18 + 1.0.A01, **1.0.A02**, 1.0.H02
- Solicitud de apertura de cuenta en:
http://www.lab.inf.uc3m.es/servicios/apertura_cuentas
- Con el usuario y clave mandados como respuesta a la solicitud, se puede iniciar una sesión de trabajo.

Ordenadores de trabajo: remoto

- Desde otro ordenador es posible acceder a los ordenadores con una conexión remota:
 - `guernika.lab.inf.uc3m.es`
- Necesario un cliente SSH:



PuTTY



SSH
Secure
Shell



Cyberduck

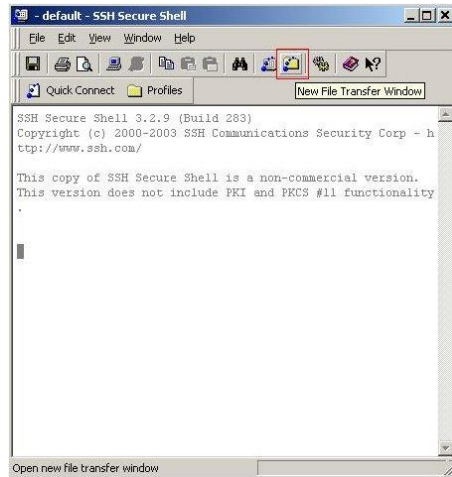


Fugu

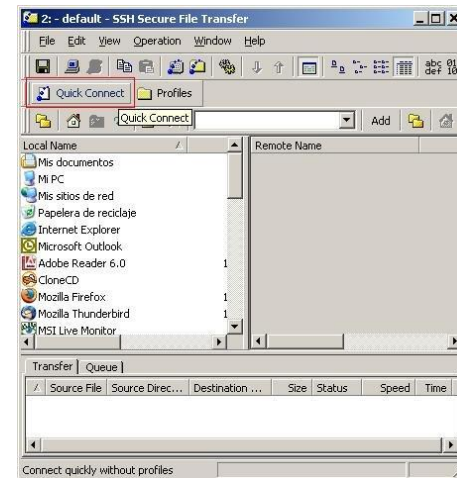
...

Copia de ficheros entre ordenador local y remoto

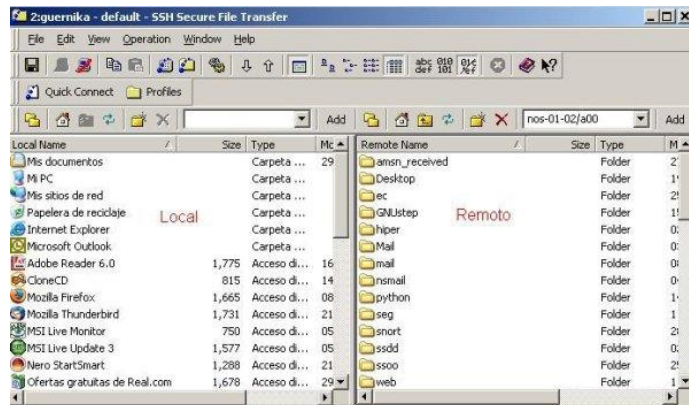
1



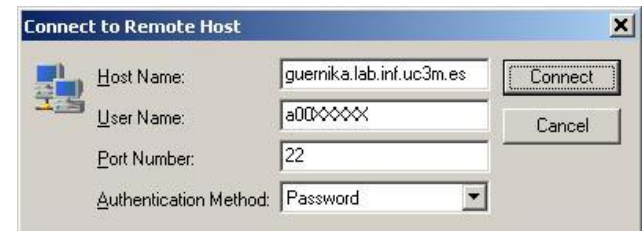
2




4



3



Problemas con la cuenta de los laboratorios del Dpto. de Informática

- Revisar las preguntas frecuentes y tutoriales:
 - <http://www.lab.inf.uc3m.es/informacion/faq>
 - <http://www.lab.inf.uc3m.es/informacion/tutoriales>
- Enviar un correo a la dirección de soporte:
 - lab  lab.inf.uc3m.es

Contenidos



- Entorno local y remoto
- **Sesión de trabajo básica**
- Navegación por el sistema de ficheros

Sesión de trabajo

- `ssh guernika.lab.inf.uc3m.es -X -l a00xxxxx`
 - Nos pedirá el usuario y la clave, si todo está correcto iniciará una sesión de trabajo.
- `passwd`
 - Cambiar la clave, para lo que pedirá la antigua clave y dos veces la nueva clave.
- `exit`
 - Finalizar la sesión de trabajo.

Información de recursos

- `quota -vs`
 - Nos indicará el espacio de disco usado (en capacidad y número de ficheros) y el máximo que nos está permitido usar de la cuenta.
- `du -mh`
 - Indicará el espacio usado del directorio actual (incluyendo subdirectorios)

Obtener ayuda

- `man <mandato>`
 - Muestra la ayuda del mandato.
 - Con barra espaciadora se avanza y con 'b' se retrocede; para salir hay que usar la letra 'q'

Contenidos



- Entorno local y remoto
- Sesión de trabajo básica
- **Navegación por el sistema de ficheros**

Navegación por directorios

- `ls -las`
 - Muestra los archivos y subdirectorios del directorio actual de trabajo.
- `pwd`
 - Imprime el directorio actual de trabajo.
- `cd <directorio>`
 - Cambia el directorio actual de trabajo al indicado por parámetro
 - Ej.: `cd /tmp`, `cd ..`
- `cd`
 - Vuelve al directorio inicial de la cuenta de trabajo.

Analizar ficheros

- `file <fichero>`
 - Indica el tipo de fichero (texto, binario, etc.)
- `cat <fichero>`
 - Muestra el contenido del fichero en pantalla.
- `more <fichero>`
 - Muestra el contenido del fichero pantalla a pantalla.
 - Con barra espaciadora se avanza y con 'b' se retrocede; para salir hay que usar la letra 'q'

Modificando el sistema de ficheros



- `mkdir <directorio>`
 - Crea un directorio con el nombre indicado.
- `rmdir <directorio>`
 - Borra un directorio.

Modificando el sistema de ficheros



- `cp <fichero origen> <fichero destino>`
 - Copia un fichero.
- `mv <fichero origen> <fichero destino>`
 - Mueve un fichero de directorio y/o cambia el nombre.
- `rm <fichero>`
 - Borra un fichero.
 - **ATENCIÓN**: no es posible desborrar ficheros en Linux.

Sistemas Operativos

sesión 2: mandatos básicos de linux

Grado en Ingeniería Informática

Universidad Carlos III de Madrid